


# DUURZAAM REGENWATERBEHEER MET PLUVIO INFILTRATIETUNNELS



**PLUVIO:**



Toenemende verstedelijking leidt tot problemen zoals overbelasting van rioleringsystemen en overstromingen.



# Overstromingen in Vlaanderen

- Toenemende verharding
  - In 2021 **15,3%** van de totale oppervlakte verhard of afgedekt
- Toenemende stortbuien
  - Riolen overbelast =  
**overstromingen**





# Droogte in België

- Langere droogteperiodes
- Droge grond laat amper water door
  - Sijpelt niet in de bodem

# GEEN KANS OM TE INFILTREREN

---

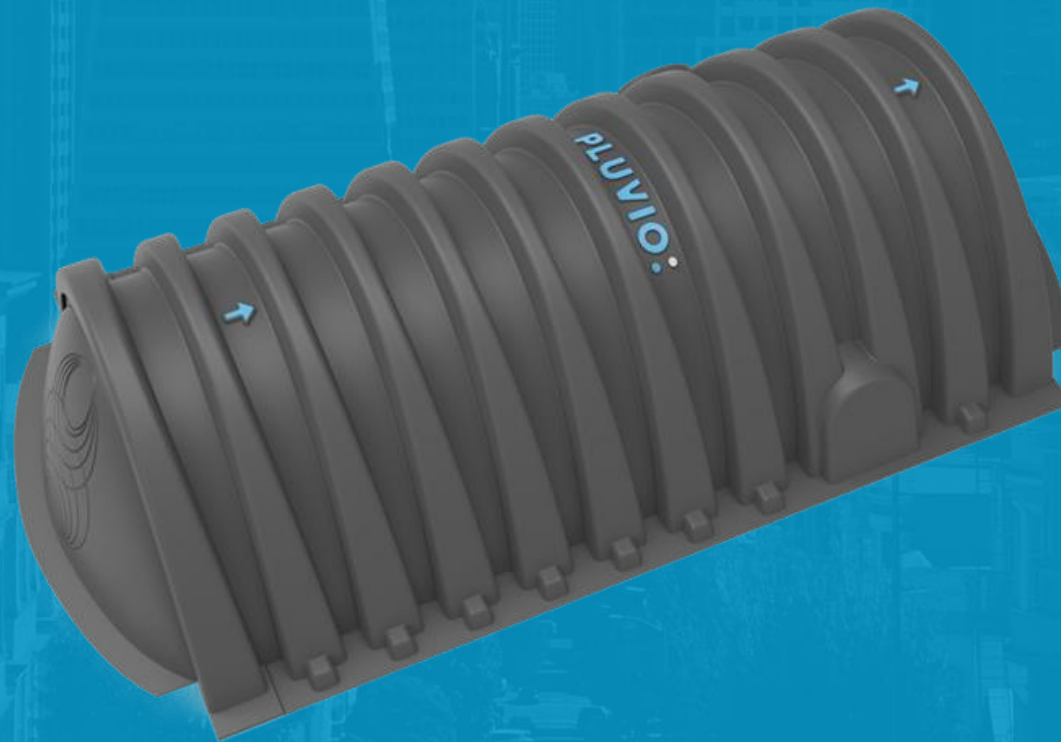
## Gevolg

- Lage grondwaterstanden
- Lage rivierpeilen tijdens droge zomers
- Overstromingen bij intense regenbuien
- Regenwater gaat via de riolering verloren in de zee



# ONZE OPLOSSING

---





# PROJECTEN





# WERKING SYSTEM





# WERKING SYSTEM





# WERKING SYSTEM





# WERKING SYSTEM

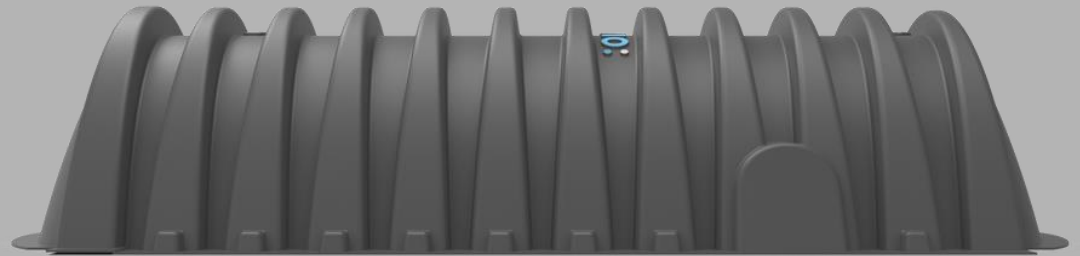


# EIGENSCHAPPEN

---

## ■ Geïnstalleerd Infiltratie Volume

- 2.120 liter (2,12m<sup>3</sup>)



## ■ Boogontwerp

- Stapelbaar - compact voor transport & stockage
- Zeer hoge belasting mogelijk
- Altijd inspecteerbaar & reinigbaar

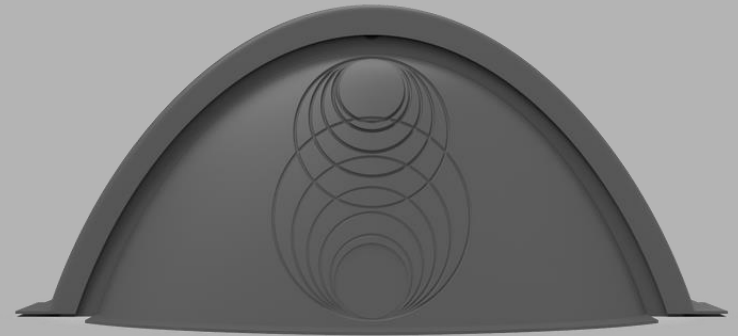


# EIGENSCHAPPEN

---

## ■ Snel & eenvoudig te installeren

- Lichtgewicht (19,50kg)
- Klik- en schuifstelsel
- Onbeperkt koppelbaar



## ■ Gemaakt uit 100% gerecycleerd ABS



# DE INSTALLATIE

---





# STAP 1

- Graaf de **put**.
- Plaats **geotextiel** in de bouwput tot ruim over de rand. Dit **voorkomt indringen van slib**.
- Breng **steenfundering** aan van **15mm**.





# STAP 2

---

- Leg de **eerste tunnel op zijn plaats**.  
Neem een **tweede tunnel** en **schuif deze in elkaar**.
- Doorgaan tot er voldoende tunnels zijn geplaatst in functie van de **nodige infiltratiecapaciteit**.
- Bevestig de **begin- en eindkappen**.
- Sluit de **aan/afvoerbuis** aan.



# STAP 3

---

- **Vul de ruimte tussen de tunnels** aan  
Minimum **150mm** boven de tunnels.  
Links, rechts gelijkmatig aanvullen.





# STAP 4

- Plaats de **geotextiel** boven het min. **150mm** steenpuin.
- **Werk de bodem af** voor de beoogde toepassing van het terrein



# TOEPASSINGEN

- Parkeerterreinen
- Bedrijfsite  
s
- Scholen
- Shopping centra
- Privé  
woning





# VERGELIJKBARE SYSTEMEN



Wadi's



Kratzen

# VOORDELEN PLUVIO

- Groot volume op klein oppervlak
- Terrein optimaal benutten
- Makkelijk te onderhouden
- Efficiënte installatie
- Kostefficiënt





# ONZE PARTNERS

---

## Vlaanderen

- [Deschacht](#)

## Wallonië

- MatGeco (Insulco group)



# ONLINE TOOL

- Berekening a.d.h.v. te infiltreren volume

- het aantal tunnels
- eindkappen
- steenslag
- geotextiel



Na berekening prijsvoorstel op maat





# CONTACTEER ONS

---

## ■ Pluvio

Jasmine Thienpont

[jasmine@pluvio.be](mailto:jasmine@pluvio.be)



## ■ Matgeco

Vadim Faucon

[vfa@matgeco.be](mailto:vfa@matgeco.be)

